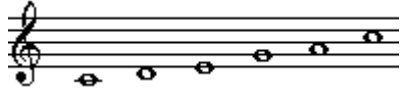


使用するモードとスケール

【五音音階；ペンタトニック・スケール】

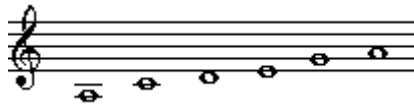
〔和風な音階〕～律・呂旋法、陽旋法、民謡音階など黒鍵を基盤したもの(ペンタトニック・モード)が多数存在するが、臨床応用上下記3種に集約。また、古今調子〈レ・ミ・ファ・ラ・シ・レ〉など複雑系ペンタトニックも存在するが、調性との親和性という観点から割愛

1-1. メジャー・ペンタトニック (4・7 抜き長音階) ⇒ファ・シ抜き



- ・サンプル楽曲：夕焼け小焼け、雨降り、浜千鳥、お座敷小唄、函館の女、北国の春、日本昔ばなし、昴(すばる)、アリラン、蛍の光、アメージング・グレース

1-2. マイナー・ペンタトニック (2・6 抜き短音階；わらべ歌音階) ⇒上記と同様ファ・シ抜き



- ・サンプル楽曲：砂山、花いちもんめ、鞠(まり)と殿様、りんご追分、真赤な太陽、我が良き友よ、U F O、Big Stars Blues(Southern All Stars)、Black Magic Woman (サンタナ)

1-3. 平調子 (4・7 抜き短音階；陰旋法 〈ミ・ファ・ラ・シ・ド・ミ〉 のラ開始、昔歌謡風) ⇒レ・ソ抜き



- ・サンプル楽曲：さくら、船頭小唄、籠の鳥、東京行進曲、人生劇場、大阪ラブソディー、銭形平次のテーマ(花のお江戸は八百八町～)、どん兵衛のCM(ドンブリ鉢～)

〔沖縄風音階〕

2-1. レ・ラ抜き音階

⇒長調系コードパターンと親和性良



- ・サンプル楽曲：島唄、ハイサイおじさん、ていんさぐぬ花、安里屋ユンタ
⇒これらは、一部レ・ラが入っている

〔ブルース・スケール〕

3-1. ブルーノート・ペンタトニック ⇒実はマイナー・ペンタトニック(1-2.)のド開始



- ・サンプル楽曲：港が見える丘 (イントロ)、多数のブルースっぽいフレーズ

【教会旋法 (チャーチ・モード)】

[長調系チャーチ・モード]

4-1. リディア旋法 ⇒mode motion ; C→D(7)、即興時ファに注意



・サンプル楽曲：Close To You (遙かなる影)、Yesterday (Beatles) ~??? (ちょっと怪しい)

4-2. ミクソリディア旋法 ⇒mode motion ; C→B♭ or Gm(7)、即興時シに注意



・サンプル楽曲：ノルウェーの森、悲しみをぶっ飛ばせ、Hey, Jude のエンディング(すべて Beatles)

[短調系チャーチ・モード]

5-1. ドリア旋法 ⇒mode motion ; Am(7)→D(7) or Bm(7)、即興時ファに注意



・サンプル楽曲：スカボロ・フェア (Simon&Garfunkle)、Green Sleeves、I' m Proud(華原朋美)、孤独なカウボーイ(矢井田瞳)、真夏の夜の夢(松任谷由美)のイントロなど多数

5-2. フリギア旋法 ⇒mode motion ; Am(7)→B♭ maj7、即興時シに注意
もしくは、スパニッシュ系マイナーパターンと関連?



・サンプル楽曲：(厳密には異なるものの)フラメンコ等のスペイン音楽、ハリーポッターのテーマ

5-3. ロクリア旋法 ⇒mode motion ; Am(7)→Cm7、即興時シ&ミに注意



・サンプル楽曲：ゲゲゲの鬼太郎の出だし、ハリーポッターのテーマ

.....
〈参考〉～割愛したチャーチ・モード

※イオニア旋法⇒長音階と同じ

※エオリア旋法⇒自然的短音階と同じ

